
Детский мотоцикл Sundays VJC911

Инструкция по эксплуатации



Прочтите внимательно это руководство перед использованием и сохраните его для дальнейшего использования!

Внимание!

- Упаковка содержит мелкие детали. Не подпускайте детей.
- Мотоцикл должен быть собран взрослым человеком.

Характеристика:

Подходящий возраст: 3-8 лет

Грузоподъёмность: 20 кг

Батарея: 6 В / 4,5 Ач * 1

Размер: 69 * 45 * 39 см

Время зарядки: 8 ~ 12 часов

Скорость: 3 км / ч

Зарядка: вход AC220V, выход DC6V500mA

Следуйте рекомендациям, содержащимся в этом руководстве, они разработаны для повышения безопасности маленького водителя и повышения уровня эксплуатации данного мотоцикла.



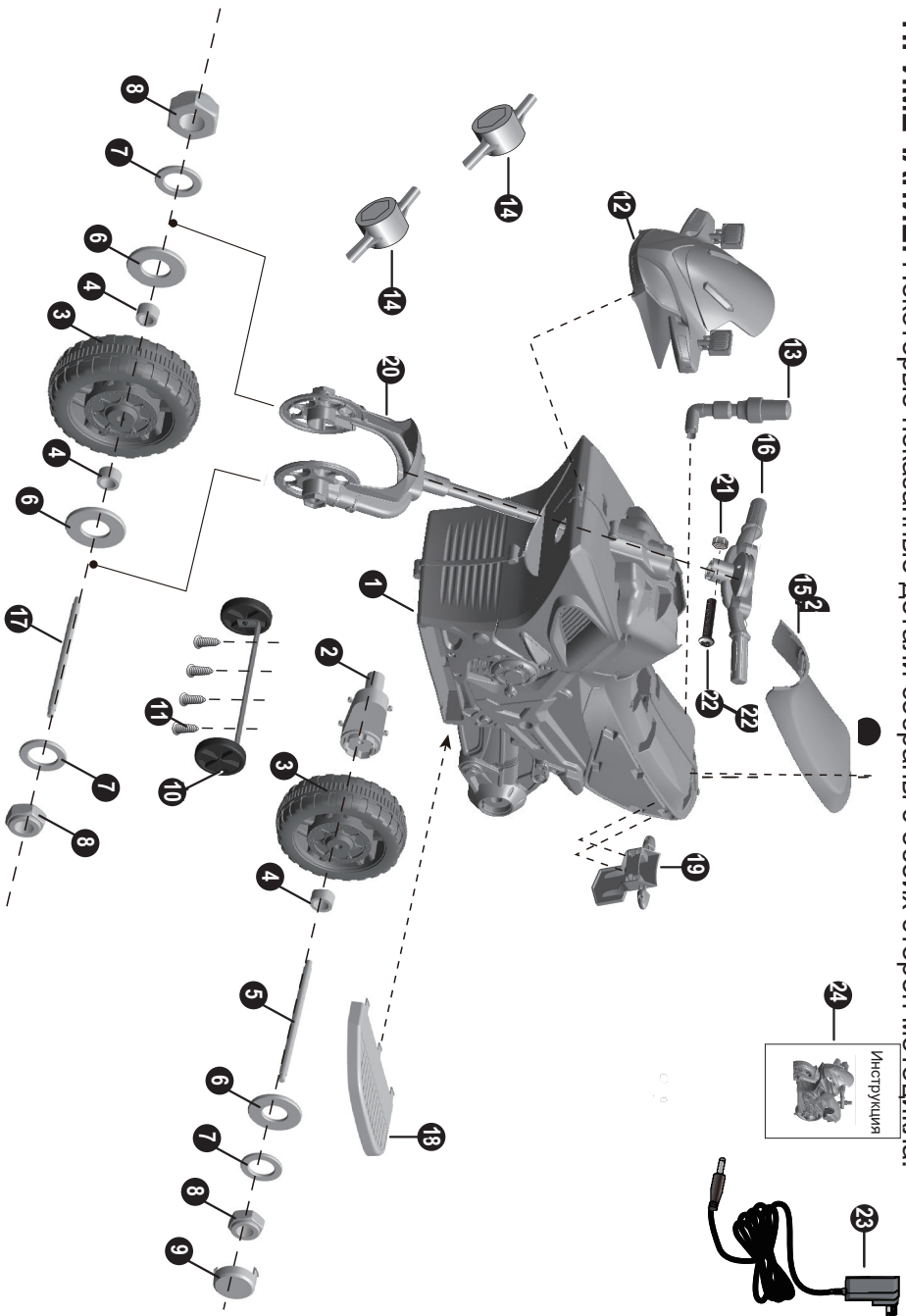
Внимание!

- Мотоцикл должен собирать взрослый человек.
- Обращайтесь с упаковкой должным образом, чтобы избежать удушья.
- Во время использования будьте осторожны, чтобы не поранить себя или других.
- Использование только под присмотром родителей. Не оставляйте детей одних.

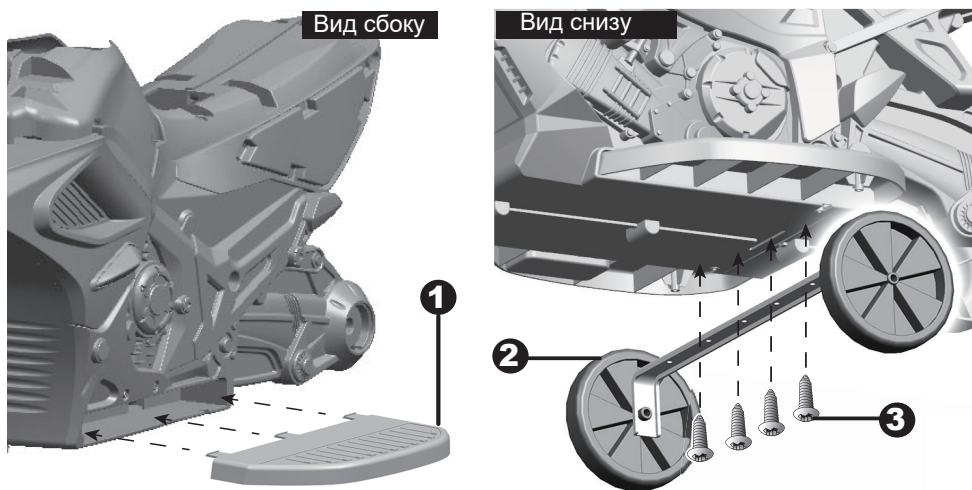
Список деталей

№.	Наименование	Кол-во	Замечания
1	Кузов	1	
2	Мотор	1	
3	Колесо	1	
4	Втулка	3	
5	Задняя ось	1	
6	Ф10 шайба	4	
7	Ф8 шайба	4	
8	Контргайка	4	
9	Колпак	2	
10	Колесо заднее	1	
11	Ф4х16 винт	4	
12	Капот	1	
13	Фары	1	
14	Гаечный ключ	2	
15	Сидение	1	
16	Руль	1	
17	Передняя ось	1	
18	Подножка	1	
19	Номерной знак	1	
20	Передняя вилка	1	
21	Ф5 гайка	1	
22	М5Х40 винт	1	
23	Зарядка	1	
24	Инструкция	1	

ПРИМЕЧАНИЕ. Некоторые показанные детали собраны с обеих сторон мотоцикла.

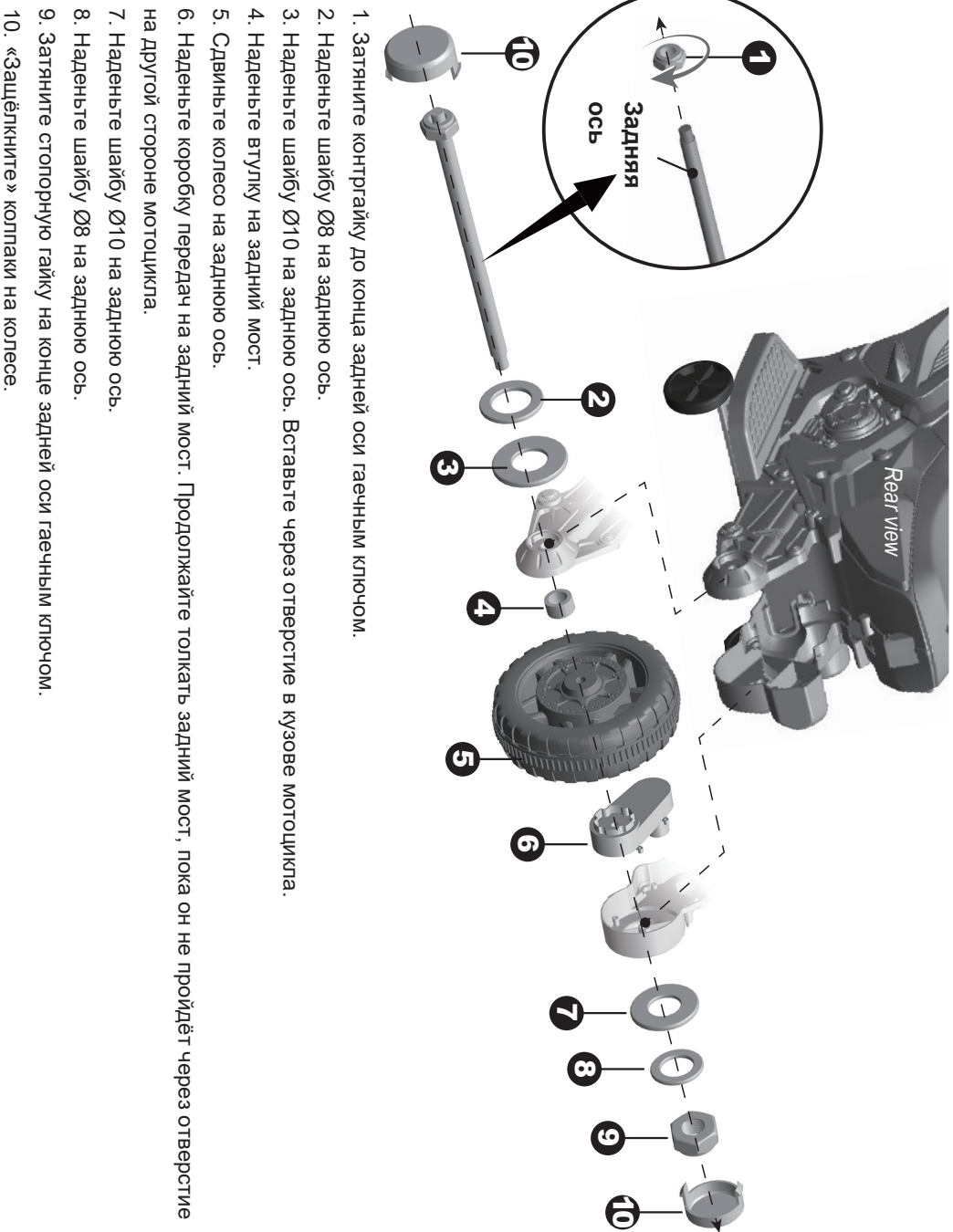


Сборка

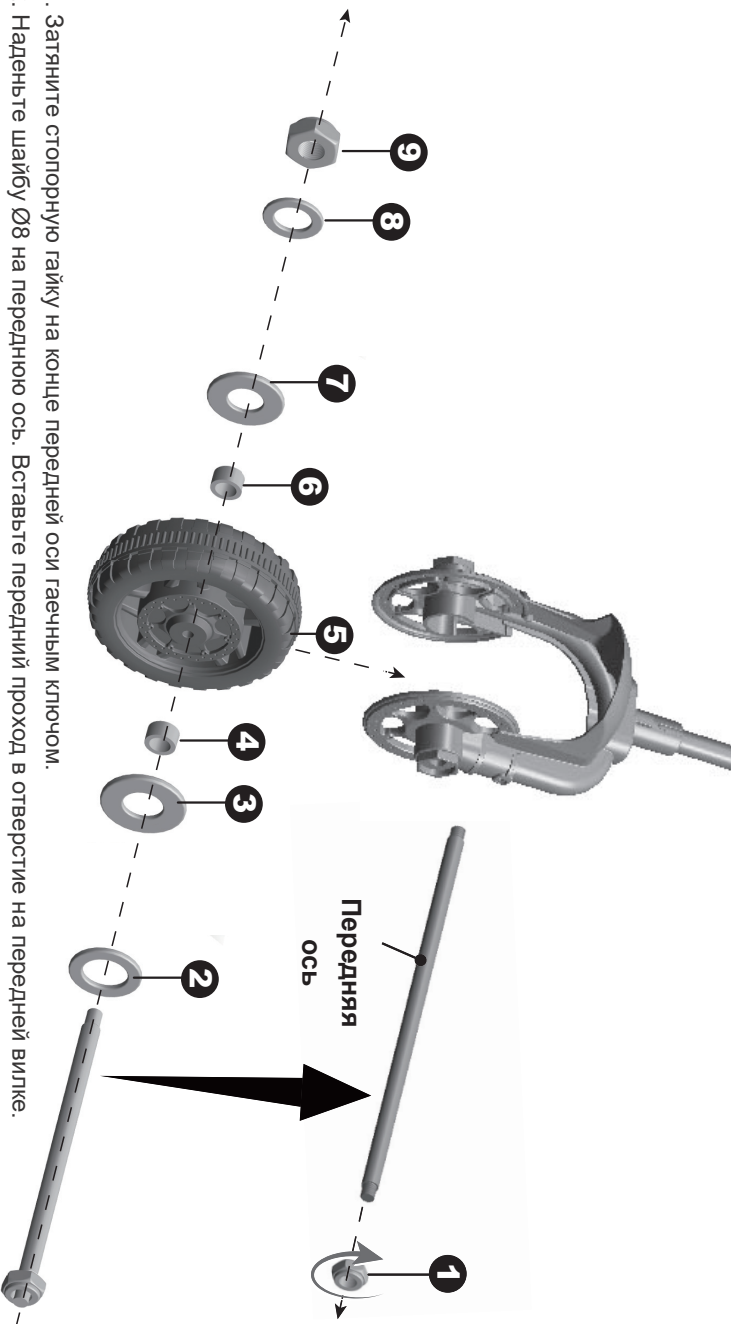


1. Вставьте подножки в отверстие сбоку от кузов мотоцикла.
2. Присоедините тягу бокового колеса к кузову мотоцикла.
3. Затяните три винта с полукруглой головкой $\Phi 4 \times 16$, чтобы закрепить его.

Сборка

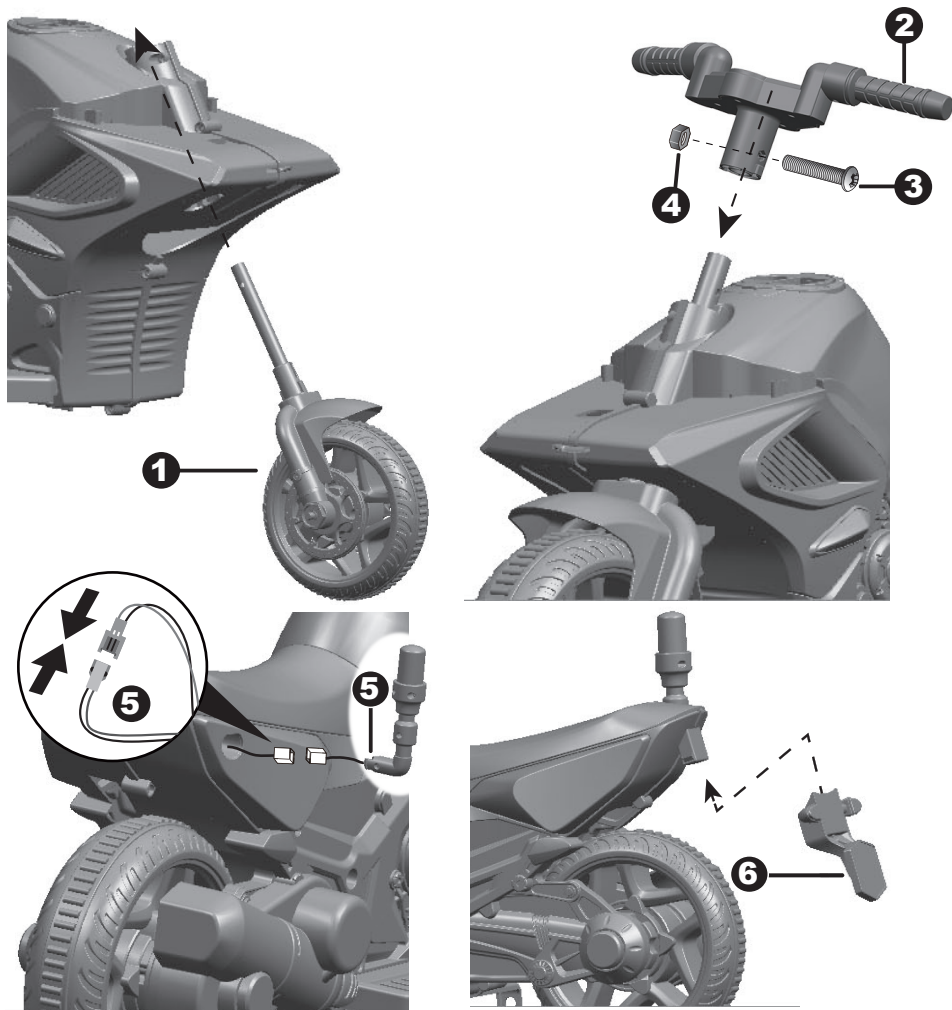


Сборка

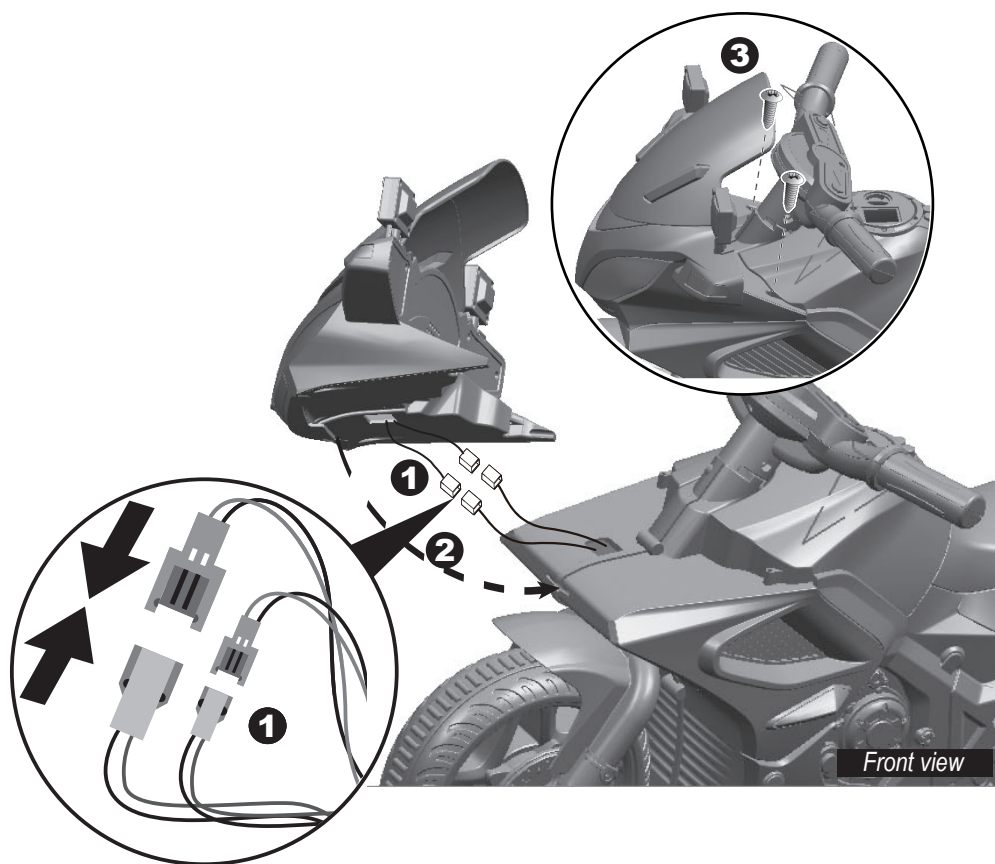


1. Затяните стопорную гайку на конце передней оси гаечным ключом.
2. Наденьте шайбу $\varnothing 8$ на переднюю ось. Вставьте передний проход в отверстие на передней вилке.
3. Наденьте шайбу $\varnothing 10$ на переднюю ось.
4. Наденьте втулку на переднюю ось.
5. Поставьте колесо на переднюю ось.
6. Наденьте втулку на переднюю ось.
7. Наденьте шайбу $\varnothing 10$ на переднюю ось. Продолжайте толкать переднюю ось, пока она не пройдет через отверстие на другой стороне передней вилки.
8. Наденьте шайбу $\varnothing 8$ на переднюю ось.
9. Затяните контргайку до конца передней оси гаечным ключом.

Сборка

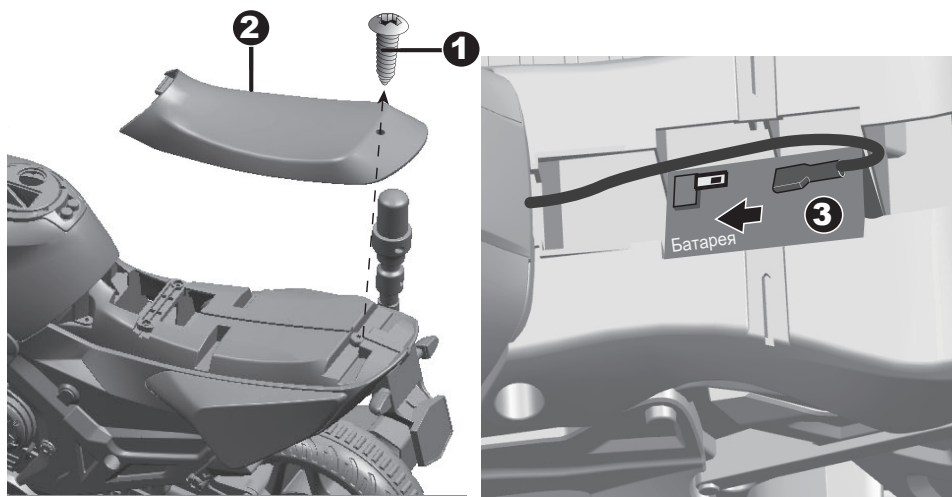


1. Вставьте переднюю вилку в отверстие в передней части мотоцикла.
2. Установите руль на переднюю вилку.
3. Совместите отверстия на каждой стороне руля с отверстиями на конце передней вилки.
4. Затяните гайку $\Phi 5$ на противоположном конце винта, чтобы закрепить руль.
5. Подключите фару и вставьте её в кузов мотоцикла.
6. Установите задний номерной знак на мотоцикл.



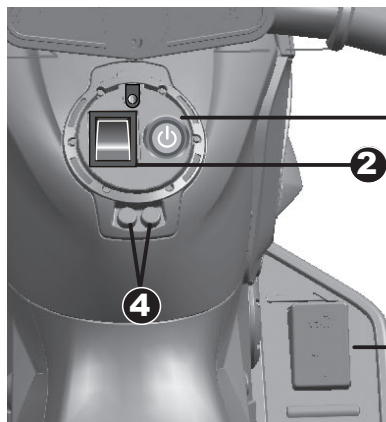
1. Вставьте лобовое стекло в разъем на мотоцикле.
2. Вставьте выступы в прорези на передней части мотоцикла.
3. Вставьте два винта с круглой головкой $\Phi 4 \times 12$ и затяните их отвёрткой.

Сборка



1. Снимите винт в верхней части и поднимите сиденье.
2. Снимите сиденье.
3. Вставьте красный разъем в красную клемму аккумуляторной батареи.
4. Затяните винт отвёрткой.

Эксплуатация



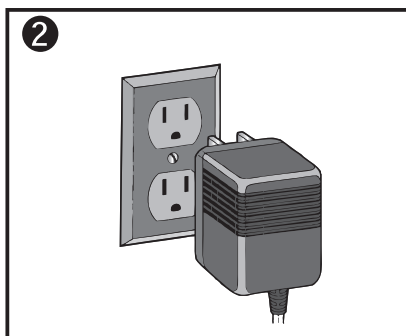
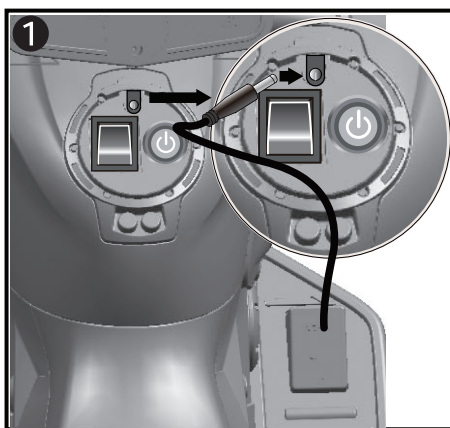
- ① **Питание:** Вкл/Выкл мотоцикла.
- ② **Передний/задний ход:** Изменяет направление движения мотоцикла.
- ③ **Педаля:** Регулировка скорости
 - Чтобы начать движение, нажмите.
 - Чтобы затормозить или снизить скорость, ослабьте давление на педаль.
- ④ **Музыка:** Нажмите на 2 кнопки, чтобы включить воспроизведение.

Зарядка

ПЕРЕКЛЮЧАТЕЛЬ ПИТАНИЯ должен быть переведён в положение ВЫКЛ. Во время зарядки.

- Не заряжайте аккумулятор более 12 часов, чтобы избежать перегрева зарядного устройства.
- Когда мотоцикл начинает медленно двигаться, зарядите аккумулятор.
- После каждого использования или раз в месяц минимальное время подзарядки от 8 до 12 часов.

1. Подключите порт зарядного устройства к входному разъёму. (правая сторона под сиденьем)
2. Вставьте вилку зарядного устройства в розетку. Аккумулятор начнёт заряжаться.



Устранение неполадок

Проблема	Возможная причина	Решение
Транспортное средство не работает	Разряжена батарея	Зарядите аккумулятор
	Сработал термозащитный предохранитель	Сброс предохранителя, см "предохранитель"
	Разъём батареи или провода ослаблены	Убедитесь, что разъёмы аккумулятора надёжно подключены друг к другу. Если провода ослаблены вокруг двигателя, пожалуйста, свяжитесь с дистрибьютором.
	Сломана батарея	Замените аккумулятор, свяжитесь с дистрибьютором.
	Электрическая система повреждена	Свяжитесь с дистрибьютором
	Повреждён мотор	Свяжитесь с дистрибьютором
Мотоцикл не работает долгое время	Заряд аккумулятора	При подзарядке убедитесь, что разъёмы аккумулятора плотно соединены друг с другом.
	Старая батарея	Замените аккумулятор, свяжитесь с дистрибьютором.
Мотоцикл работает "медленно"	Батарея разряжена	Замените аккумулятор, свяжитесь с дистрибьютором
	Старая батарея	Замените аккумулятор, свяжитесь с дистрибьютором
	Перегружен мотоцикл	Максимальный вес пользователя 30 кг.
	Используется в неблагоприятных условиях	Избегайте использования в неблагоприятных условиях, см "Безопасность"
Необходим толчок для начала движения	Плохой контакт проводов и разъёмов	Убедитесь, что разъёмы надёжно подключены друг к другу. Если провода ослаблены вокруг двигателя, свяжитесь с дистрибьютором.
	"Мёртвая точка" на моторе	"Мёртвая точка" означает, что электроэнергия не подаётся на клеммное соединение и мотоцикл нуждается в ремонте. Свяжитесь с дистрибьютором.
Трудности с переключением передачи	Попытка сдвинуться с места	Полностью остановите мотоцикл и переключитесь, см "управление"
Громкий скрежет или щелчок двигателя	Двигатель или шестерёнки повреждены	Свяжитесь с дистрибьютором.
Батарея не заряжается	Разъём батареи или адаптера ослаблен	Убедитесь, что разъёмы аккумулятора надёжно подключены друг к другу.
	Зарядное устройство не подключено	Убедитесь, что зарядное устройство подключено к работающей розетке.
	Зарядное устройство не работает	Свяжитесь с дистрибьютором.
Зарядное устройство нагревается	Это нормально и не повод для беспокойства	

Перед звонком полностью прочтите это руководство и таблицу с указаниями по устранению неполадок. Если вам все ещё нужна помощь в разрешении проблемы, обратитесь к своему дистрибьютору.